

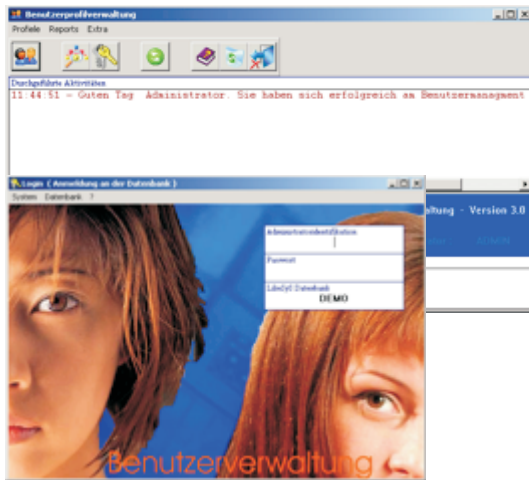
# Benutzermanagement

## Art der Anwendung

Sicherheitsorientierte Benutzerprofilverwaltung.

## Zielgruppe/ Branche

Die Anwendung ist branchenunabhängig.  
Haupteinsatzgebiete sind Kapitalgesellschaften,  
Verbände, Behörden und Konzerne.



- Einfache Verwaltung von Benutzern
- Regelt den Zugriff für alle Module
- Höchste Datensicherheit
- Zeitraumorientierte Zugangsverwaltung
- Umfangreiche Übersicht

www.LikeSyS.com<sup>®</sup>



## Beschreibung

Das LikeSyS Benutzermanagementmodul vereint die Funktionen der Benutzerprofilverwaltung mit Überwachungsfunktionalität. Unternehmen stehen oft vor der Frage: WER darf WANN und WIE an WELCHE Daten. Stetig komplexer werdende Sicherheitsstandards und wachsende Anforderungen im administrativen Bereich machen es nötig ein immer ausgereifteres Benutzerprofilssystem zum Einsatz zu bringen. Dieses umfangreiche und auf Sicherheit optimierte System erlaubt es, den Administratoren ihres Unternehmens, zeitoptimiert die Zugriffsrechte der Benutzer Ihres Informationssystems zu verwalten.

Einer der Vorteile dieser Anwendung liegt in der effektiven Möglichkeit Benutzerzugriffe nachzuvollziehen und zu analysieren. Dies ermöglicht eine rasche Anpassung der Benutzerprofile an die wechselnden Anforderungen und Veränderungen in Ihrem Unternehmen. Ein wichtiger Aspekt der Anwendung liegt in der individuellen Rechtfreigabe. Diese Eigenschaft ermöglicht den enormen Sicherheitsstandard des Systems und hebt sich damit von vergleichbaren Anwendungen ab.

